

大好評の全国ツアー

会場 × オンラインで開催!

田中博史主宰 職人教師塾

「授業・人」塾

(じゅぎょう・ひとじゅく)

真の授業人(じゅぎょうじん)を育てます

# 田中博史先生の 授業実践講座

2022-2023

大会  
テーマ

算数授業力ステップアップ

第1部：教材論・子ども論・授業デザイン論の基礎基本

第2部：教師の対応力で授業はこう変わる

今年は先生方の日々の困り方に  
たつぷり寄り添います!

も

昨年は、「子どもの困り方に寄り添う  
授業づくり」が年間テーマでした。



たなか ひろし

田中博史先生

「授業・人」塾 代表  
元筑波大学附属小学校副校長



Special 1

2022

10月15日(土)

山口(山口市)

13:00~16:00

AP横浜

10:00~16:00

カリエンテ山口

授業維新塾



桂聖先生



森本隆史先生

田中博史先生と桂聖先生(国語)、  
森本隆史先生(算数)の3名によるスペシャル企画です!

Special 2

2023

3月25日(土)

春休み特別講座

新年度準備セミナー(オンライン限定)

参加費 3,500円(山口会場のみ4,000円)

2022

7月2日(土)

神奈川(横浜市)

13:00~16:00

AP横浜

2022

8月20日(土)

沖縄(浦添市)

13:00~16:00

アイム・ユニバース てだこホール

2022

9月10日(土)

宮城(仙台市)

13:00~16:00

スタンダード会議室  
仙台一番町ホール店

2022

12月3日(土)

京都(京都市)

13:00~16:00

京都テルサ

主催：ばんけい教育研究所

# 田中博史先生の授業実践講座

会場 × オンライン ハイブリット型 講座

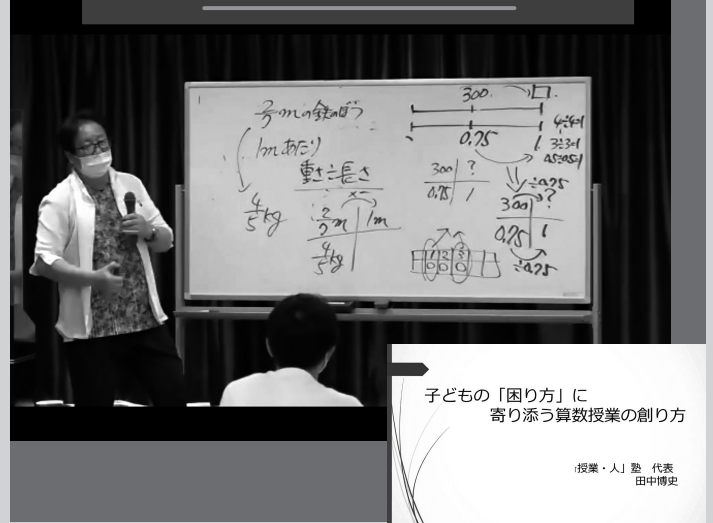
2022-2023

## 会場の様子

※感染症対策のため、座席の間隔をとって開催しています。



## オンライン配信の様子



子どもの「困り方」に  
寄り添う算数授業の創り方

授業・人 塾 代表  
田中博史

## コロナ禍前の開催風景



参加対象 小学校の教師・その他教育関係者

定員になり次第 締切

※本講座は、参加人数を会場収容定員の半分以上に限定し、検温、手指消毒、マスク着用の徹底等感染症対策を講じた上で開催します。また、状況によりオンライン開催等に変更となる可能性があります。



## 講師紹介

**田中博史** 「授業・人」塾 代表  
元筑波大学附属小学校副校長

1958年山口県生まれ。元筑波大学附属小学校副校長（～2019年3月）。学校図書教科書「小学校算数」監修委員、元全国算数授業研究会会長。学習指導要領実施状況調査委員会委員・NHK学校放送番組企画委員などを歴任。多数のテレビ番組にも出演。

近年はデンマーク、スイスなど海外における出前授業をはじめ、子育て支援講座、芸人さんとのトークショーなど、幅広い活動に精力的に取り組む。

## お申し込み

お申し込み方法などの詳細は  
文溪堂WEBサイトにてご案内

<https://www.bunkei.co.jp/>

ぶんけいどう



\*各会場とも開催日の2か月前から申し込み開始予定です。

\*会場・時間等に変更になる場合があります。

\*授業実践講座WEBページは2022年4月開設予定です。

## 田中博史先生の 本の紹介



今年、  
教師の困り方にも  
寄り添います。



子どもの「困り方」に寄り添う  
算数授業  
定価：1700円＋税



現場の先生がほんとうに  
困っていることはここにある！  
定価：1500円＋税



わくわく算数忍者⑥ 割合入門編  
定価：1000円＋税